

Comunas - Incontro con le imprese

Ruolo delle imprese

Cagliari, 8 Febbraio 2008

Autore: Monica Faedda

mfaedda@sardegna.it



Ruolo delle imprese

Perchè coinvolgere le imprese

Gestiscono il back-end degli applicativi comunali

Sono in grado di consentire, in tempi brevi, l'inserimento dei servizi dei comuni all'interno del portale Comunas

Hanno la capacità tecnico-organizzativa per effettuare la manutenzione e la gestione del servizio presso l'ente

Coinvolgimento delle imprese

Fasi previste

- > Bando di accreditamento
- > Costituzione di un elenco di imprese accreditate
- > Convenzione con le imprese
- > Esecuzione dei lavori
- > Test
- > Certificazione di “*Comunas compliance*”
- > Inserimento dei servizi dei Comuni nel portale
- > Collaudo dei lavori

Bando di accreditamento

Modalità di coinvolgimento

- > Sardegna IT S.r.l, nell'ambito del programma di realizzazione del Progetto Comunas promosso dalla Regione Autonoma della Sardegna, ha inteso procedere pubblicamente alla costituzione di un elenco di imprese idonee alla realizzazione dell'estensione del sistema Comunas a tutti i Comuni della Sardegna.

Pubblicazione del bando

- > Il bando per la costituzione delle imprese accreditate è stato pubblicato il 10 Maggio 2007 con prima scadenza per la presentazione delle domande 29 Maggio 2007 e riserva di prendere in considerazione anche domande pervenute successivamente purchè entro il 31/10/07.
- > Disponibile online all'indirizzo
- > http://www.comunas.it/progetto/accreditamento_impres

Elenco di imprese accreditate

Risultati dell'accREDITAMENTO

- > Sono pervenute 23 domande di accreditamento di cui:
 - > 19 hanno avuto esito positivo per un totale di 24 aziende partecipanti
 - > 4 hanno avuto esito negativo

- La lista delle aziende accreditate è disponibile al link:
 - > http://www.comunas.it/progetto/accREDITAMENTO_impRESA

Convenzioni con le imprese

Incontri con le imprese

- > A seguito dell'accreditamento SardegnaIT convocherà tutte le imprese per definire la convenzione in base ai servizi e ai Comuni che ciascuna impresa o RTI può portare.
- > Una ipotesi di calendario per un primo incontro conoscitivo è la seguente:

Lunedì 11	Martedì 12	Mercoledì 13	Giovedì 14	Venerdì 15
Delta Dator S.p.A.	Insiel	RTI Delfis	RTI Ollsys	Core Soluzioni Informatiche S.r.l.
Step S.r.l.	RTI HSI	Arionline S.r.l.	Nicola Zuddas S.r.l.	Battelle 21
Alphasoft S.r.l.	Intergraph Italia LLC	Numera	CIP	Siscom S.a.s.
Eldasoft S.p.A.	Deimos Engineering S.r.l.	PRO.S.T. S.r.l.	Andromeda Informatica S.r.l.	

Esecuzione dei lavori

Funzionalità

- > A seguito della stipula della convenzione le imprese hanno 45 giorni di tempo per la realizzazione delle interfacce specificate nell'allegato tecnico all'avviso pubblico

Area	Funzionalità
Servizi demografici	Dati Anagrafici
	Residenze Storiche (dal 2000)
	Eredi
	Nucleo Familiare
Servizi tributari	ICI
	TARSU
	TOSAP
Servizi finanziari alle imprese	Contabilità Imprese
	Mandati emessi
	Situazione fatture
Atti amministrativi	Atti
	Delibere
	Determinazioni
Polizia municipale	Contravvenzioni (visualizzazione verbali e pagamenti)
Ufficio tecnico	Pratiche edilizie (visualizzazione pratiche, istruttorie, provvedimenti)

Esecuzione dei lavori

Webservices

> I Web services da realizzare sono i seguenti:

Area	Web Services	Metodi
Servizi demografici	SD_Indice_Completo	SD_GetListaImmobili
		SD_GetViario
		SD_GetListaAnagrafe
	SD_Anagrafe	SD_GetUtenteDettaglio
		SD_GetListaPersoneNucleoFamiliare
		SD_GetListaErediFigli
		SD_GetListaErediFratelliSorelle
		SD_GetListaResidenzeStoriche
Servizi tributari	ST_Indice_Completo	ST_GetListaContribuenti
	ST_ICI	ST_GetListaDenunceIci
		ST_GetListaImmobiliIciPerDenuncia
		ST_GetListaImmobiliIciPerAnno
		ST_GetDettaglioImmobileIci
		ST_GetListaVersamentiIci
	ST_TARSU	ST_GetListaImmobiliTarsu
		ST_GetDettaglioImmobileTarsu
	ST_TOSAP	ST_GetListaDenunceTosap
		ST_GetListaDenunceTosapPerAnno
		ST_GetListaBollettiniTosap
		ST_GetBollettinoTosapDettaglio
		ST_GetDenunciaTosapDettaglio
		ST_GetListaVociVariabili

Esecuzione dei lavori

Webservices

> I Web services da realizzare sono i seguenti:

Area	Web Services	Metodi
Servizi finanziari alle imprese	SF_Indice_Completo	SF_GetListaComuniIstat
		SF_GetListaBeneficiari
	SF_ContabilitàImprese	SF_GetDebitoriBeneficiari
		SF_GetListaMandati
		SF_GetListaFatture
		SF_GetFatturaDettaglio
		SF_GetFatturaRateizzazione
		SF_GetFatturalva
		SF_GetFatturaMandato
		SF_GetFatturaMandatoPagamento
Atti amministrativi	AA_Indice_Completo	AA_GetListaSedute
		AA_GetListaDelibere
		AA_GetFileDelibera
	AA_Delibere	AA_GetListaDelibere
		AA_GetDeliberaDettaglio
		AA_GetSedutaDettaglio

Esecuzione dei lavori

Webservices

> I Web services da realizzare sono i seguenti:

Area	Web Services	Metodi
Polizia municipale	PM_Indice_Completo	PM_GetListaProprietari
	PM_Contravvenzioni	PM_GetListaVerbali
		PM_GetListaProprietari
		PM_GetProprietarioDettaglio
		PM_GetVerbaleDettaglio
		PM_GetListaPagamenti
		PM_GetPagamentoDettaglio
Ufficio tecnico	UT_Indice_completo	UT_GetListaAnagraficaConcessioni
	UT_ConcessioniEdilizie	UT_GetListaTipiPermesso
		UT_GetListalterPratiche
		UT_GetListaPratiche
		UT_GetPraticaDettaglio
		UT_GetListaSedutePerPratica
		UT_GetFileVerbale
		UT_GetListaPrescrizioni
		UT_GetListalstruttorie
		UT_GetListaRateCostruzione
		UT_GetComunicazioni
		UT_GetFileComunicazione
		UT_GetProvvedimento
		UT_GetFileProvvedimento
		UT_GetListaPraticheCollegate
UT_GetListaRateOneriPerPratica		

Test e certificazione

Test

- > I test per la validazione dei web services sono disponibili online all'indirizzo http://www.comunas.it/progetto/accreditamento_impres
- > Saranno inoltre eseguiti dei test per l'invocazione dei web services realizzati

Certificazione

- > Sarà scelto un comune pilota su cui fare i test per la certificazione. La certificazione è per area. A completamento del test le imprese riceveranno l'attestazione di “compatibilità” con Comunas.

Esecuzione dei lavori

Tempistica prevista

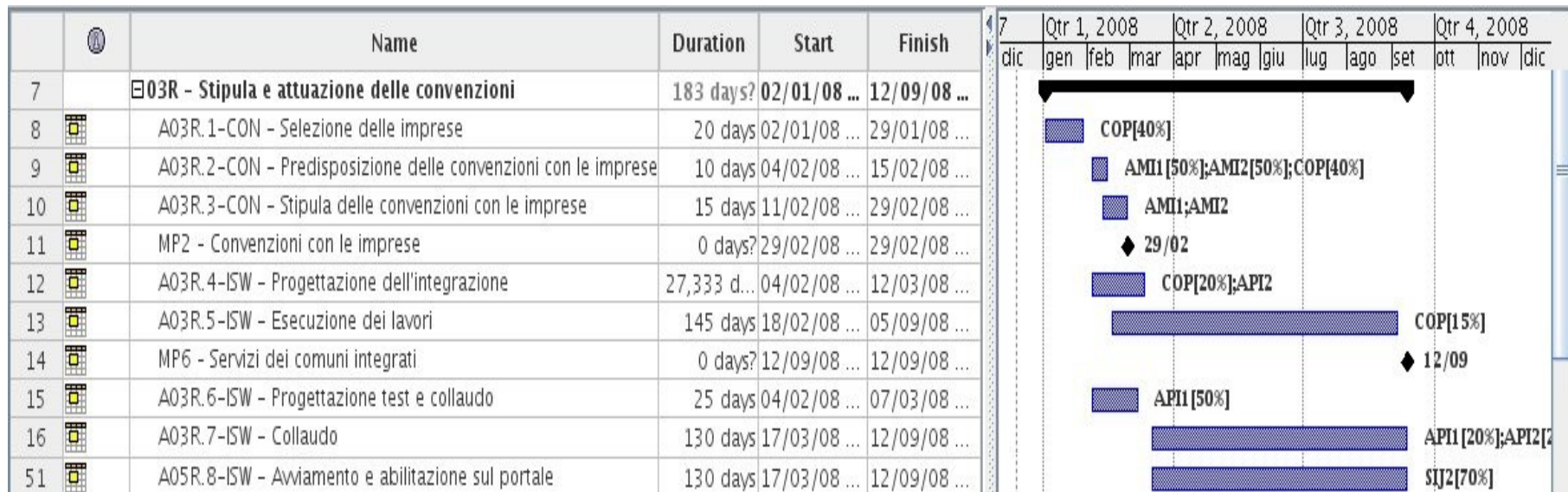


Diagramma di Gantt per l'intervento 03R - Stipula e attuazione delle convenzioni

Collaudo

Inserimento servizi

- > **Saranno effettuati i test di invocazione e raggiungibilità per ciascun servizio da inserire all'interno del portale; i servizi devono essere concordati con l'impresa in sede di convenzione e avere il nullaosta del Comune.**

Collaudo

- > **I risultati del test di ciascun servizio saranno registrati e il collaudo sarà completato quando tutti i servizi concordati con l'impresa in sede di convenzione e aventi il nullaosta del Comune saranno stati inseriti.**